

ESTEETÖN LUONTOTAPAHTUMA ÄHTÄRISSÄ 29.-30.8.2026



**LUONTOLEIRIKESKUS
HONKINIEMI
OS. HONKINIEMENTIE 150,
63700 ÄHTÄRI**

**Maksuttoman tapahtuman
aikana mahdollisuus
nauttia luonnosta
ja yhdessäolosta
- Tervetuloa mukaan
vaikka koko perheen voimin!**



**OHJATTU LUONTORENTOUTUMINEN |
PIHASEIKKAILU | RENTOA YHDESSÄOLOA
| LOUNAS | LETTUJA JA MAKKARAA |
& PÄIVÄTAPAHTUMAN LISÄKSI
MAHDOLLISUUS YÖPYMISEEN**



**Tapahtuman toteuttavat yhteistyössä:
Invalidiliitto ry, Suomenselän Invalidit ry
sekä Kurikan Invalidit ry**



ALUSTAVA OHJELMA

PIENET OHJELMAMUUTOKSET MAHDOLLISIA

**KLO 14 TERVETULOJA JA LOUNAS
/ PÄÄRAKENNUS**

**KLO 15 JAKAUDUTAAN KAHTEN
RYHMÄÄN:**

**OHJATTU
LUONTORENTOUTUMINEN SEKÄ
OMATOIMINEN PIHASEIKKAILU**

**KLO 16 PIENI TAUKO JA RYHMÄT
VAIHTAVAT OHJELMAA PÄIKSEEN**

KLO 17 MAKKARAA JA LETTUJA

**KLO 18 KIITOS JA KOTIINLÄHTÖ
PÄIVÄTAPAHTUMAN
OSALLISTUJILLE**



MAJOITTUMINEN

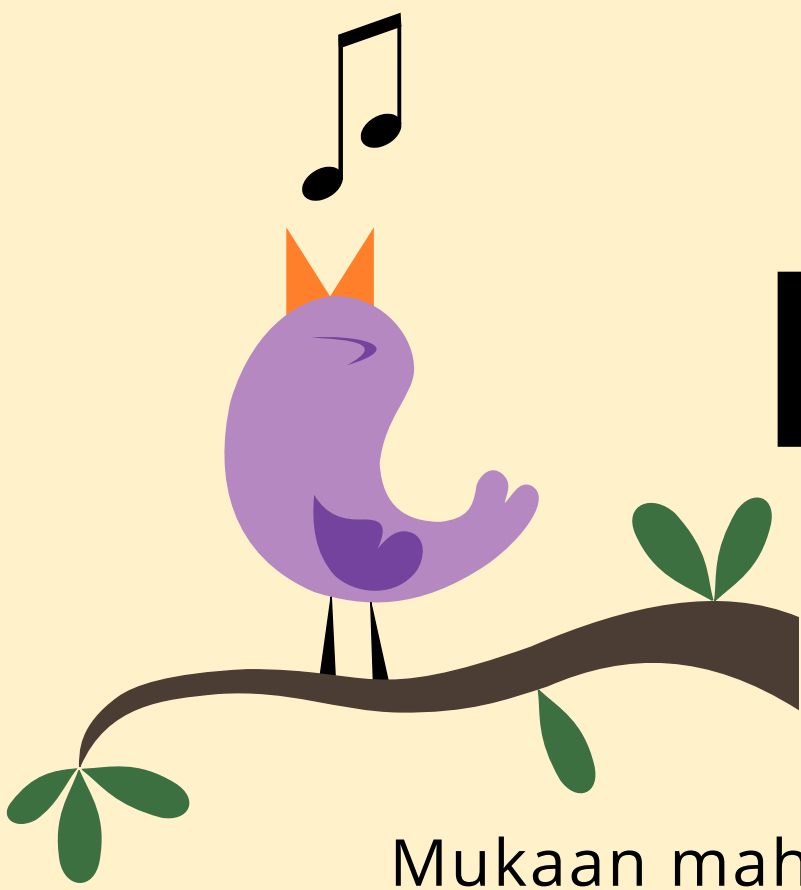
**YÖPYJILLE OMAA
VAPAAEHTOISTA ILTAOHJELMAA
SEKÄ ILTAPALA JA AAMUPALA**

**KOTIINLÄHTÖ SUNNUNTAINA
VIIMEISTÄÄN KLO 12 MENNESSÄ**



**Tapahtuma on suunnattu Invalidiliiton
Länsi-Suomen alueella asuvalle jäsenistölle
perheineen ja läheisineen. Tervetuloa!**





Muistathan, että

Mukaan mahtuu max. 100 osallistujaa ilmoittautumisjärjestyksessä.

Ilmoittautumiset viimeistään torstai 20.8. mennessä
tämän sähköisen linkin kautta.

Tapahtuma on suunnattu Länsi-Suomen alueella asuville
Invalidiliiton jäsenille perheineen ja läheisineen.

Ohjelma ruokailuineen on osallistujille maksuton.

Matkakuluista ja järjestelyistä jokainen osallistuja vastaa itse.

Alueen invalidiyhdistyksiä kannustetaan järjestämään kimppekyytejä ja yhteiskuljetuksia tapahtumaan. Isompien yhteiskuljetusten toteuttamista tuetaan 150€/yhdistys jälkikäteen kuitteja vastaan.

Kerrothan mahdollisesta avun tarpeestasi ilmoittautumisen yhteydessä. Jos tarvitset paljon apua, niin otathan oman henkilökohtaisen avustajan mukaasi.

Majoittuminen tapahtuu ensisijaisesti Honkiniemen leirikeskuksen Metsolarivitalon 2hh huoneissa. Metsolassa majoittuvien käytössä on yöpymisen ajan 1 yhteinen esteetön wc samassa majoittumisrakennuksessa. Lisäksi ei-esteettömät vessat jokaisessa huoneessa. Huoneiden oviaukot 90cm. Tavalliset sängyt.

Tarpeen vaatiessa käyttöön otetaan vielä toinen rivitalo, jossa majoittuminen 4hh huoneissa. Tässä rakennuksessa ei esteetöntä vessaa ja oviaukot kapeammat 80cm.

Lisätietoa Honkiniemen luontoleirikeskuksesta
sekä majoittumisesta löydät tämän sähköisen linkin kautta.

Lisätiedot

hanna.lahti@invalidiliitto.fi tai p. 044 765 0535
(Huom! kesälomalla heinäkuun)

**Tapahtuman suunnittelussa ovat olleet Invalidiliiton kanssa
Suomenselän Invalidit ry sekä Kurikan Invalidit ry.**

